

## La chirurgie muco-gingivale adaptée à l'omnipraticien

La chirurgie muco-gingivale ou plastique parodontale évolue aujourd'hui vers une demande de résultats de plus en plus esthétiques tout en optimisant la préservation tissulaire. Les techniques chirurgicales minimalement invasives ; par une approche plus fine et plus précise des traitements de récessions (réduction d'incisions par exemple), répondent à cet aspect. Cette évolution suit celle de la chirurgie parodontale de façon générale. Elle nécessite cependant une maîtrise technique plus importante car les résultats que nous souhaitons obtenir visent le moins de cicatrices possibles avec des taux de recouvrement maximum et une stabilité des résultats à long terme.

**Une demande de résultats de plus en plus esthétiques tout en optimisant la préservation tissulaire.**

La finesse du parodonte et la fragilité de son anatomie expliquent la nécessité de techniques et d'instruments microchirurgicaux afin d'obtenir une cicatrisation améliorée et prévisible. Toutes ces techniques permettront de diminuer la morbidité post-opératoire des chirurgies parodontales.

Il est également nécessaire d'avoir un plateau technique plus spécialisé tels que des instruments microchirurgicaux. Les aides optiques (loupes à fort grossissement avec éclairage additionnel) sont également indispensables. Le coût global d'un tel investissement pour un cabinet est compris entre 7000 et 10.000€. De façon générale, le facteur prédisposant principal des récessions gingivales est le phénotype parodontal fin du patient. A cela il faut ajouter les malpositions dentaires et les obstacles anatomiques comme les insertions hautes des freins.

En ce qui concerne les facteurs déclenchants, ils sont principalement d'ordre traumatiques : bactériens, mécaniques et biologiques.



Dr Jean-Marc **GLISE**



Dr Romain **OHANESSIAN**

Dans la pratique courante, la chirurgie plastique parodontale répond essentiellement à l'augmentation tissulaire par greffe gingivale. Après avoir relevé l'ensemble des informations cliniques par des techniques de recouvrement radiculaire tels que les lambeaux déplacés associés à des greffes de conjonctif enfoui et/ou de renforcement tissulaire tels que les greffes épithélio-conjonctives. Cependant les techniques de préparation tissulaire pré prothétique sur dents naturelles et implants représentent également une part importante de la pratique.

**La chirurgie plastique parodontale répond essentiellement à l'augmentation tissulaire par greffe gingivale.**

Afin de ne pas léser les tissus supra-crestaux, des techniques d'élongation coronaire ou des aménagements gingivaux pourront être effectués autour des implants pour assurer une pérennité péri-implantaire. L'ensemble de ces actes nécessitent des connaissances précises afin de maîtriser les gestes chirurgicaux tout en gérant les éventuelles complications per et post-opératoires ainsi que les échecs. Des trucs et astuces vous seront dévoilés dans cette formation en ligne afin de respecter les protocoles et d'intégrer ces techniques dans votre pratique quotidienne.

Dr Jean-Marc **GLISE**

*Docteur en chirurgie dentaire  
Exercice exclusif de la parodontie et de l'implantologie à Toulon*

Dr Romain **OHANESSIAN**

*Docteur en chirurgie dentaire  
Exercice à Marseille*

## Formation E-learning

Action DPC N° 99F92325009

# La chirurgie muco-gingivale adaptée à l'omnipraticien

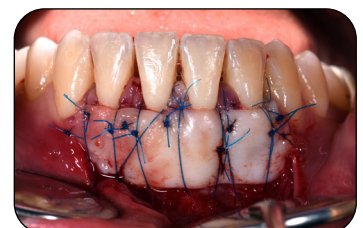
## Présentation

Les récessions gingivales sont un motif de consultation fréquent et sont sources de stress pour nos patients. La chirurgie plastique parodontale ou chirurgie muco-gingivale regroupe l'ensemble des techniques additives et soustractives visant à améliorer le complexe muco-gingival, aussi bien d'un point de vue esthétique que fonctionnel. Certaines chirurgies muco-gingivales permettent parfois d'assurer la pérennité d'un traitement prothétique. Il est important de faire le point sur cette pratique qui nécessitent des connaissances biologiques, histologiques et une maîtrise technique.

Dans un contexte de « minimalement invasif », il est important de mettre en avant les avantages et les limites de chacun des techniques et d'étudier les possibilités d'alternatives.

## Déroulé pédagogique

- 1 - Apprendre à maîtriser les étapes préalables à la chirurgie muco-gingivale dans votre pratique quotidienne
- 2 - Maîtriser les fondamentaux de l'anatomie et de l'histologie parodontale
- 3 - Connaître le matériel en chirurgie muco-gingivale
- 4 - Savoir identifier les facteurs prédisposants et déclenchants des récessions gingivales
- 5 - Connaître les différentes techniques et les indications des chirurgies plastiques parodontales
- 6 - Réaliser vos premières chirurgies plastiques parodontales
- 7 - Savoir gérer les échecs et les complications
- 8 - Connaître les astuces pour simplifier et pratiquer la chirurgie muco-gingivale en omnipratique



1 mois pour bien vous former, à votre rythme !

**100% prise en charge DPC**

sous réserve de la disponibilité de votre crédit DPC

~~1 010 €~~

Inscription & dates de sessions

[www.idwebformation.fr](http://www.idwebformation.fr)

Plus d'infos ? 01 56 26 50 19

